



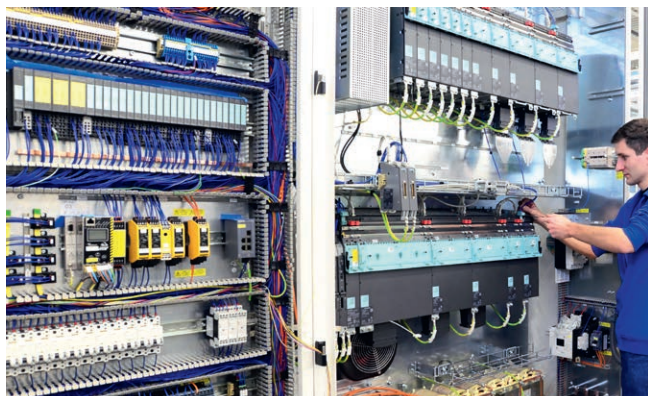
fuhrmeister



Kühlgeräte / Cooling units
Serie RAM Anbau

Die Kühlgeräte der Serie RAM sind auf Grund ihrer robusten Bauweise, der zwei voneinander getrennten Kreisläufe (IP54/IP34) und einem weiten Kühlleistungsspektrum von 320W bis 5.600W für alle gängigen industriellen Anforderungen geeignet. Serienmäßig ist ein elektronischer Temperaturregler mit Türkontaktschleife und potentialfreiem Störmeldekontakt verbaut. Geräte ab 1.000W Kühlleistung verfügen über eine integrierte Kondensatverdunstung. Alle Geräte sind auch mit einer Inox-Haube erhältlich.

The cooling units of series RAM are suitable for the most industrial applications, based on their compact, tough size, the two separated air-circuits (IP54/IP34) for preventing dust insertion and a wide range of cooling power from 320W up to 5.600W. An electronic temperature controller including a door-switch control and alarm-signal output is built in as standard. Units with 1.000W and higher cooling power are equipped with integrated condensate dissipators. All units are also available with Inox-covers.



- Smart Control Regler
- Aufgeschäumte Dichtung
- Kondensatverdunstung ab 1.000W Kühlleistung serienmäßig
- auf Anfrage
- Kundenspezifische Lackierung als Option

- Smart-Control
- Applied seal
- Condensate dissipator from 1.000W cooling power as standard
- on request
- Custom painting as option

Serie RAM Anbau	Type Model	Tu Ta	Nutzkühlleistung Cooling Power	Spannung Voltage	Abmessungen Dimensions	Details Details
Bestell-Nr./Order-No.		bis °C	W (L35-L35)	V, Hz	B x H x T (mm)	
20.RAMX.03XX.0101	R5KLMFUH03021LT ¹⁾	55	320	230, 1~, 50/60	280 x 500 x 180	
20.RAMX.03XQ.0101	R5KLMFU0302100T	55	330	230, 1~, 50/60	280 x 284 x 248	
20.RAMM.05XX.0101	R5KLMFUH05021LM ¹⁾	55	520	230, 1~, 50/60	280 x 595 x 170	
20.RAMX.05XX.0103	R5KLMFUH05042LT ¹⁾	55	520	380/400/440/460/480, 2~, 50/60	280 x 595 x 220	
20.RAMX.08XX.0101	R5KLMFUH08021LT ¹⁾	55	830	230, 1~, 50/60	280 x 630 x 270	
20.RAMX.08XX.0103	R5KLMFUH08042LT ¹⁾	55	830	380/400/440/460/480, 2~, 50/60	280 x 630 x 270	
20.RAMM.08XQ.0101	R5KLMFUH080210M	55	880	230, 1~, 50/60	580 x 350 x 270	
20.RAMM.08XQ.0103	R5KLMFUH080420M	55	880	380/400/440/460/480, 2~, 50/60	580 x 350 x 270	
20.RAMM.09XX.0101	R5KLMFUH09021LM	55	960	230, 1~, 50/60	330 x 650 x 260	
20.RAMM.10XX.0101	R5KLMFUH10021LM	55	1.020	230, 1~, 50/60	400 x 950 x 195	
20.RAMM.10XX.0103	R5KLMFUH10042LM	55	1.020	380/400/440/460/480, 2~, 50/60	400 x 950 x 195	
20.RAMX.15XX.0101	R5KLMFUH15021LT	55	1.420	230, 1~, 50/60	400 x 950 x 237	
20.RAMX.15XX.0103	R5KLMFUH15042LT	55	1.420	380/400/440/460/480, 2~, 50/60	400 x 1050 x 237	
20.RAMX.17XX.0101	R5KLMFUH17021LT	55	1.710	230, 1~, 50/60	400 x 950 x 237	
20.RAMX.17XX.0103	R5KLMFUH17042LT	55	1.710	380/400/440/460/480, 2~, 50/60	400 x 1050 x 237	
20.RAMX.20XX.0101	R5KLMFUH20021LT	55	1.960	230, 1~, 50/60	400 x 950 x 237	
20.RAMX.20XX.0103	R5KLMFUH20042LT	55	1.960	380/400/440/460/480, 2~, 50/60	400 x 1050 x 237	
20.RAMX.30XX.0121	R5KLMFUH30021LT	55	2.800	230, 1~, 50	500 x 1100 x 345	
20.RAMX.30XX.0107	R5KLMFUH30043LT	55	2.800	380/400/440/460/480, 3~, 50/60	500 x 1100 x 345	
20.RAMX.40XX.0107	R5KLMFUH40043LT	55	4.000	380/400/440/460/480, 3~, 50/60	500 x 1100 x 345	
20.RAMX.60XX.0107	R5KLMFUH60043LT	55	5.600	400/460, 3~, 50/60	550 x 1400 x 400	

¹⁾ Optional mit integrierter Kondensatverdunstung lieferbar
Integrated condensate dissipator as option

Kühlgeräte mit geringerem Global Warming Potential (GWP) und höherer Energieeffizienz.
Green line cooling units with lower Global Warming Potential (GWP) and higher energy efficiency.

